

HIFU 7D

REJUVENECIMIENTO Y TENSADO CUTÁNEO NO QUIRÚRGICO EN APLICACIONES MÉDICO-ESTÉTICAS PARA LA FLACCIDEZ FACIAL Y CORPORAL

HIFU 7D

LA ÚLTIMA TECNOLOGÍA DE ULTRASONIDOS FOCALIZADOS DE ALTA INTENSIDAD



Máquina



CARACTERÍSTICAS TÉCNICAS

Nombre del producto: Máquina Hifu 7D

Voltaje de entrada: AC100V - 240V, 50/60Hz

Poder maximo: 300W

Cartucho: 1.5mm/2.0mm/3.0mm/4.5mm/6.0mm/9.0mm/13.0mm

Disparos de cartucho: 20,000 disparos

Energía: 0.2J-2.0J (Ajustable: 0.1J/step)

Distancia: 1.0-2mm

Largo: 5.0-25mm

Frecuencia: 4MHz

última tecnología: Ultramage 7D HIFU

Rostro: 20.000 disparos (1,5 / 3,0 / 4,5 mm)

Ojo: 30.000 disparos (2,0 mm)

Cuerpo: 30.000 disparos (6,0 / 9,0 / 13,0 mm)



1.5 mm



2.0 mm



3.0 mm



4.5 mm

DATOS



4 transductores que actúan a diferentes profundidades, cada uno cuenta con 20.000 disparos.

Transductor superficial (1,5 mm - 4 Mhz): Produce un aumento en la síntesis de colágeno, elastina, proteoglicanos y glucosaminoglicanos de la matriz extracelular.

Transductor intermedio (3,0 mm - 4 Mhz): Modifica la arquitectura de la dermis reticular, provocando plegamiento de las fibras colágenas y elásticas, y mejora de la alineación de las fuerzas de tensión en rostro y cuello.

Transductor Profundo (4,5 mm - 4 Mhz): Reposiciona los tejidos y devuelve la definición al óvalo facial.

Transductor de 2 mm - 5,5 Mhz: Diseñado para reducir las arrugas y líneas de expresión en las zonas peribucal, periocular y frente. A su vez, tiene un efecto importante en el tratamiento de estrías y cicatrices de acné.

Corporales

3 transductores que actúan a profundidades específicas por debajo de la epidermis. Provocan la termocoagulación del tejido subcutáneo generando la reducción volumétrica del tejido adiposo. Cada uno cuenta con 30.000 disparos.

Transductor de 6 mm - 2 Mhz

Es recomendado utilizarlo en pliegues adiposos de entre 10 a 17 mm. También puede ser utilizado para realizar tratamientos en la zona de la papada, si ésta es pronunciada.

Transductor de 9 mm - 2 Mhz

Para pliegues adiposos de entre 18 a 25 mm.

Transductor de 13 mm - 2 Mhz

Es recomendado utilizarlo en pliegues adiposos mayores a 26 mm.

Rejuvenecimiento Facial

Sesiones placenteras

7 transductores para tratamientos faciales y corporales

Tecnología de micro y macrofoco ultrasónico

Aplicación durante todo el año

¿Qué son los Ultrasonidos Focalizados de Alta Intensidad?



El sistema HIFU es una emisión ultrasónica de alta intensidad capaz de concentrar su energía, efecto lupa, en las estructuras de profundidad seleccionadas: epidermis, dermis profunda, SMAS (Sistema Músculo Aponeurótico Superficial) y tejido graso, gracias a los distintos cabezales disponibles.

Esta terapia anti-flaccidez desarrollada en EEUU es capaz de generar un tensado inmediato de la piel a través de la neocolagénesis y la elastogénesis consiguiendo un "efecto lifting" que se mantiene durante un largo periodo de tiempo.

¿Cuáles son sus beneficios?



- Lifting y tensado de la piel de la cara: frente con elevación de cejas, óvalo facial mandibular y cuello.
- Elimina arrugas en cara (patas de gallo, código de barras, líneas de marioneta y frente), cuello y escote.
- Laxitud de la piel. Mejora el contorno del párpado superior y ojera.
- Mejora la apariencia de la piel de cara y cuerpo, logrando una piel rejuvenecida, tersa y brillante.
- Elimina la flaccidez en cara interna de brazos, piernas y espalda.
- Ayuda a eliminar la celulitis y la antiestética "piel de naranja".
- Destruye de forma permanente las membranas de los adipocitos, reduciendo las adiposidades localizadas en papada y bola de Bichat.

¿Qué le hace único?



Se presenta como una alternativa eficaz a procedimientos quirúrgicos. Es un tratamiento no invasivo, sin incisiones en la piel, con mínimas molestias y sin período de recuperación. Se puede aplicar en cualquier fototipo, permite su uso en cualquier época del año (incluso con baños de sol) y perpetúa el buen estado del tejido evitando la pérdida de elasticidad y firmeza.

Asimismo, el HIFU ULTHERA es el único método que deposita puntos de calor a distintas profundidades, siendo la más destacada la de 4,5mm, donde se sitúa el SMAS facial y el músculo platisma del cuello, ambas estructuras "estrellas" del lifting.

¿Cómo se realiza?



La emisión de los ultrasonidos focalizados son lo suficientemente potentes para atravesar el tejido y depositar la energía necesaria para provocar la retracción inmediata y re-estructuración de las moléculas de colágeno y elastina.

¿Es seguro?



Es un tratamiento extremadamente seguro y preciso al contar con varios cabezales que emiten la energía a puntos concretos a distintas profundidades, que se traduce en "calor que calienta, pero no quema" los tejidos cercanos. El médico programa el tratamiento de cada paciente "a la carta" según sus necesidades. El riesgo que se corre es mínimo en comparación con la cirugía.

¿Tiene algún efecto secundario?

Puede haber un ligero enrojecimiento durante un periodo máximo de una hora después del tratamiento, sensación de "agujetas" y un pequeño porcentaje de pacientes pueden experimentar cierta hinchazón, hormigueo o sensibilidad al tacto, pero éstos son leves y de naturaleza temporal.

¿Quién es un buen candidato?

Por lo general, los hombres y mujeres de 30 años en adelante que tengan moderada laxitud de la piel. Pacientes con cejas, párpados y contorno de ojos caídos.

El autentico tratamiento estrella es la flacidez del óvalo facial, de la región mandibular y del cuello.

También es adecuado para personas más jóvenes que quieren mantener el tejido de la piel saludable, aquellos que no quieran o no puedan someterse a intervención quirúrgica y pacientes que buscan prolongar los efectos de la cirugía estética.

¿Cuánto tiempo dura el tratamiento?

Dependerá de la zona elegida a tratar, pero el tiempo medio de cada sesión oscila entre 1 hora y 1 hora y media. Una vez finalizada la sesión, el paciente puede realizar su actividad cotidiana.

¿Cuándo obtengo los resultados?

El efecto es inmediato, siendo el tensado inicial y la mejora de la densidad del tejido los primeros síntomas del tratamiento.

El colágeno tendrá un tiempo de reestructuración aproximado de 21 días, pasado este tiempo, la cantidad del mismo irá en aumento. El resultado completo se ve a los 2-3 meses e incluso pueden seguir sus efectos a largo plazo, hasta después de 12 meses.

¿Cuántas sesiones hacen falta?



Por norma general se realizarán 2-3 sesiones al año según la zona a tratar y siempre previa valoración del profesional.

¿El HIFU es compatible con otros tratamientos medico-estéticos?



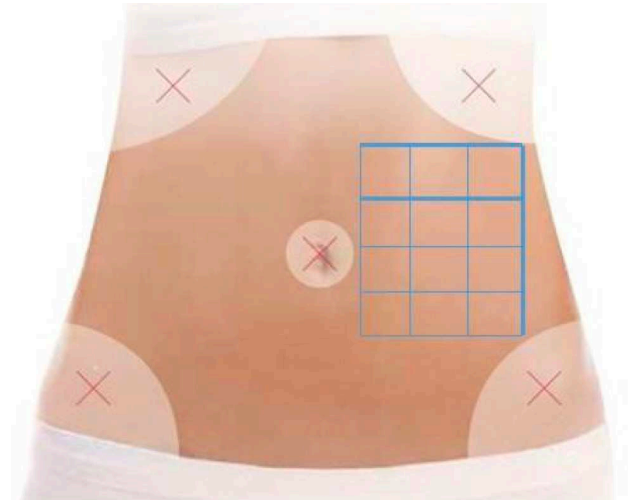
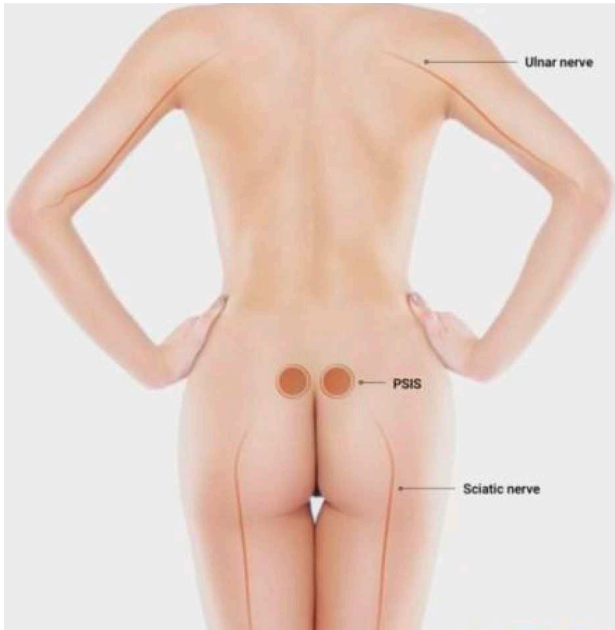
Será mucho más efectivo combinándolo con otros procedimientos como el DERMAPEN con estimulación de células madre; punta de diamante para renovación celular; luz pulsada para eliminación de manchas faciales luz pulsada para rejuvenecimiento.

Por supuesto con los que equilibran los volúmenes faciales: rellenos de Acido Hialurónico, Radiesse o Ellanse, aumento y perfilado labial, corrección de la ojera, rinomodelación no quirúrgica, equilibrio del mentón, mesoterapia con vitaminas y péptidos.

Instalación



Corporal



HIFU 7D

nacnova
APARATOLOGÍA MÉDICO-ESTÉTICA 

Descubre más en:

T: 661 810 908

www.nacnova.com

 facebook.com/nacnova

 [_nacnova](https://instagram.com/_nacnova)